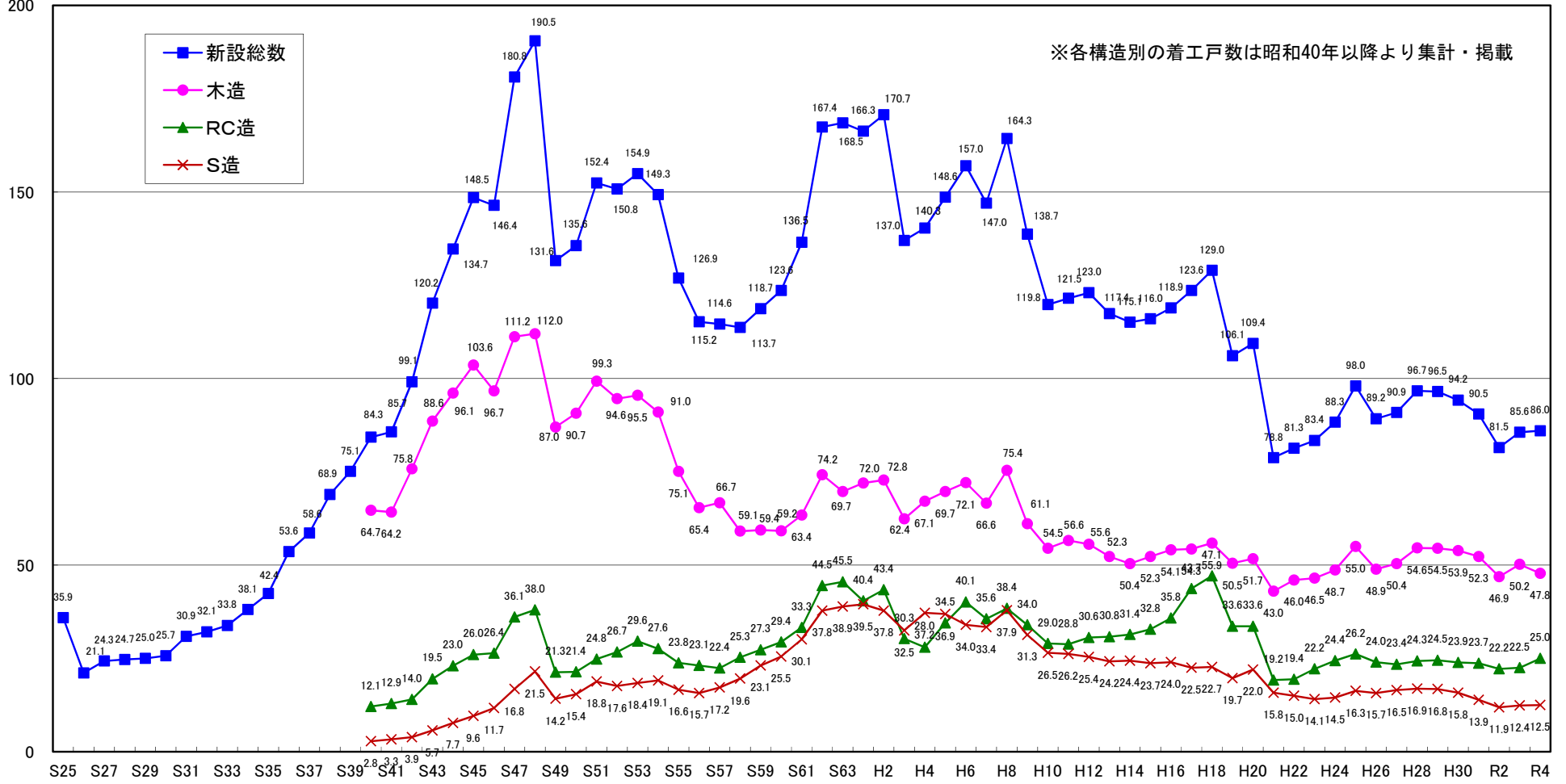


# 参考1. 新設住宅着工戸数の推移（構造別）

(万戸)



※各構造別の着工戸数は昭和40年以降より集計・掲載

出典：建築統計年報 昭和25年度版～平成23年度版（（一財）建設物価調査会発行）  
住宅着工統計（平成23年～令和4年）（国土交通省総合政策局）